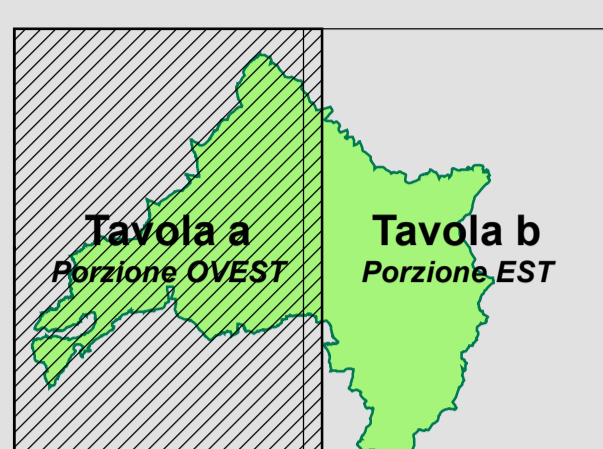
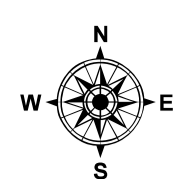
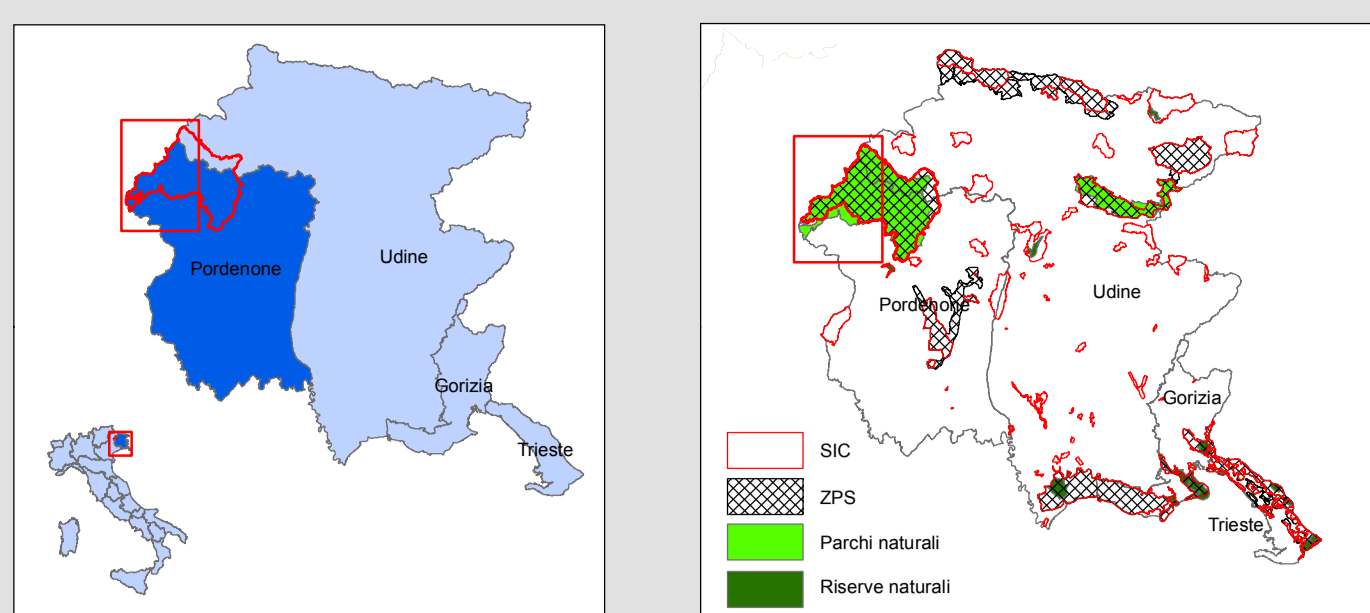
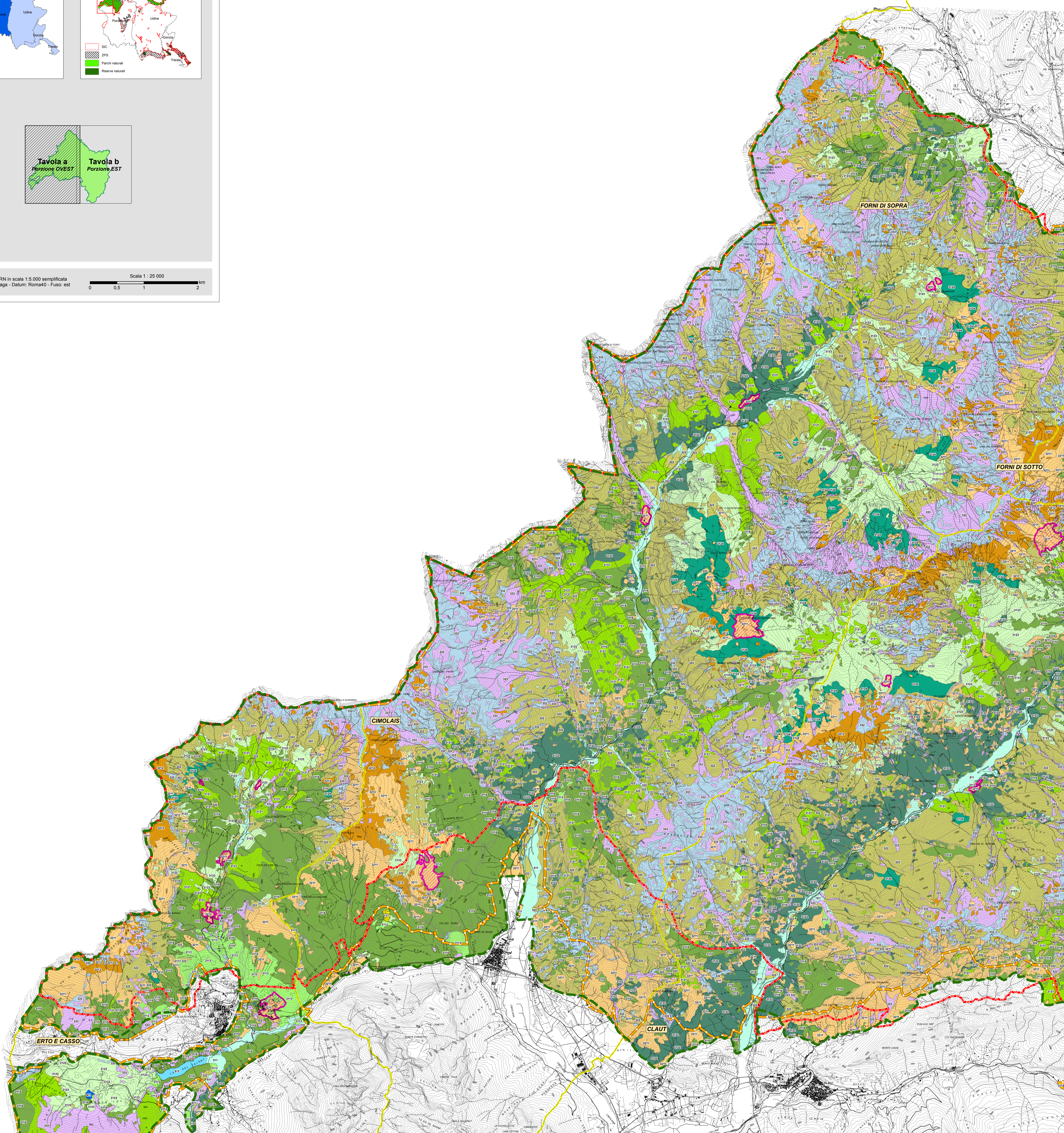
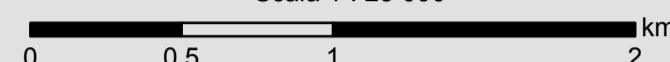


Inquadramento generale



Base cartografica: CTRN in scala 1:5.000 semplificata
Proiezione: Gauss-Boaga - Datum: Roma40 - Fusco: est

Scala 1 : 25.000



Legenda

- Perimetro attuale Parco Naturale Dolomiti Friulane
- Perimetrazione proposta Parco Naturale Dolomiti Friulane
- SIC/ZPS "Dolomiti Friulane" (IT3310001)
- Limiti amministrativi comunali

Categorie di uso del suolo (classificazione Corine Land Cover 4° livello)

- 1. Superfici artificiali**
 - 1.2 - Zone industriali, commerciali ed infrastrutturali**
 - 1.2.2 - Reti stradali, ferroviarie e infrastrutture tecniche
 - 1.3 - Zone estrattive, cantieri, discariche e terreni artefatti e abbandonati**
 - 1.3.1 - Aree estrattive
- 3. Territori boscati ed ambienti semi-naturali**
 - 3.1 - Zone boscate**
 - 3.1.1 - Boschi di latifoglie**
 - 3.1.1.3 - Boschi misti a prevalenza di altre latifoglie autoctone (latifoglie mesofile e mesotermofile quali acero-frassino, carpino nero-orniello)
 - 3.1.1.5 - Boschi a prevalenza di faggio
 - 3.1.2 - Boschi di conifere**
 - 3.1.2.2 - Boschi a prevalenza di pini oro-mediterranei e montani (pino nero e laricio, pino silvestre, pino loricato)
 - 3.1.2.3 - Boschi a prevalenza di abeti (quali bianco e/o rosso)
 - 3.1.2.4 - Boschi a prevalenza di larice e/o pino cembro
 - 3.1.3 - Boschi misti di conifere e latifoglie**
 - 3.1.3.1 - Boschi misti di conifere e latifoglie a prevalenza di latifoglie

3.2 - Zone caratterizzate da vegetazione arbustiva e/o erbacea

- 3.2.1 - Aree a pascolo naturale e praterie d'alta quota**
 - 3.2.1.1 - Praterie continue
 - 3.2.1.2 - Praterie discontinue
- 3.2.2 - Brughiere e cespuglieti**
 - 3.2.2 - Brughiere e cespuglieti

3.3 - Zone aperte con vegetazione rada o assente

- 3.3.2 - Rocce nude, falesie, rupi, affioramenti
- 3.3.3 - Aree con vegetazione rada

4. Zone umide

- 4.1. - Zone umide interne**
 - 4.1.1 - Paludi interne

5. Corpi idrici

- 5.1 - Acque continentali**
 - 5.1.1 - Corsi d'acqua, canali e idrovie
 - 5.1.2 - Bacini d'acqua

Principali sistemi pascolivi interni al Parco

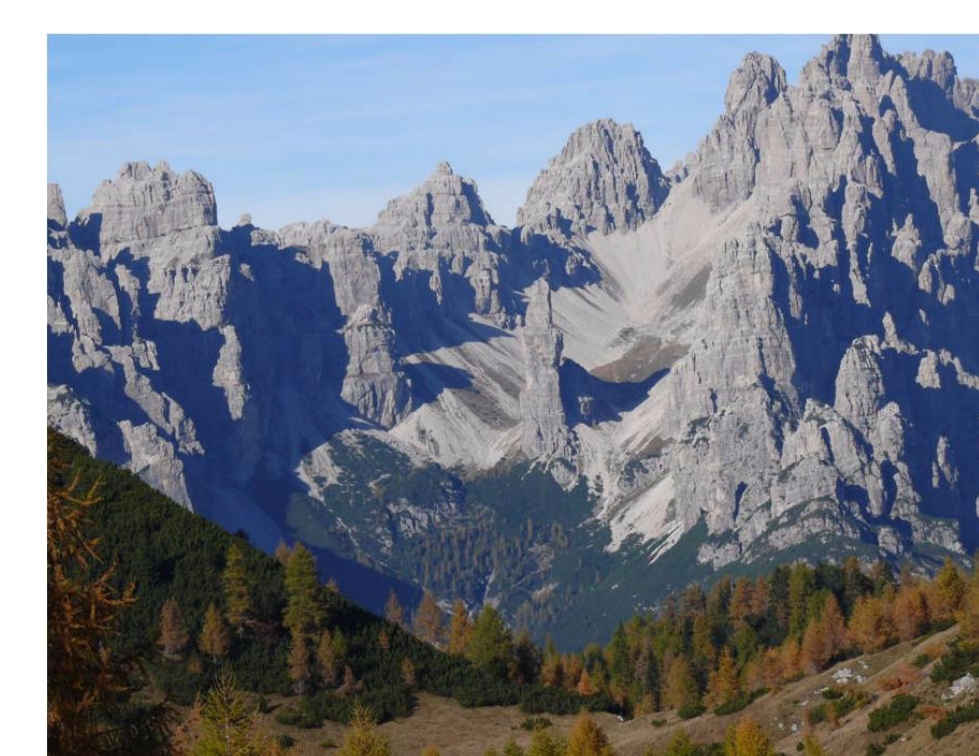
- Pascoli
- Nota: i pascoli sono stati individuati in base a quanto riportato nella strumentazione urbanistica comunale, nei contratti depositati presso i comuni nonché in base al loro utilizzo effettivo.*



PROGRAMMA DI SVILUPPO RURALE DELLA REGIONE AUTONOMA FRIULI VENEZIA GIULIA



REGIONE AUTONOMA FRIULI VENEZIA GIULIA



PIANO DI CONSERVAZIONE E SVILUPPO DEL PARCO NATURALE DOLOMITI FRIULANE

Tavola:

2a

CARTA DELL'USO DEL SUOLO

Scala **1 : 25.000**

Data **FEBBRAIO 2015**

Revisione	Versione	Redatto	Verificato	Approvato	Data
1	Bocca				
2	Emissione				
3	Final				
4	Final	Dot. Ing. Raffaella Sarina	Dot. Ing. Alessandro Bardi	Dot. Ing. Alessandro Bardi	Febbraio 2015



Responsabile del Piano: **Dot. Ing. Alessandro Bardi**